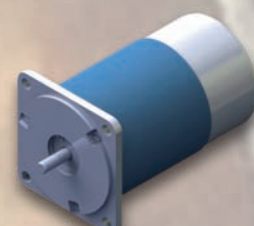




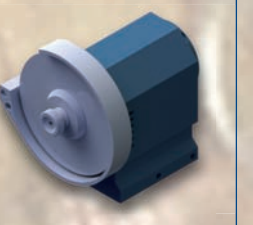

9. TACHODYNAMA, TACHOGENERÁTORY

TACHOPRÁDNICE AC I DC • ТАХОДИНАМО, ТАХОГЕНЕРАТОРЫ

Typ, Type, Тип	K5A7	K10A6	J13A
Použití: Pro dávkové měření otáček			
Zastosowanie: do zdalnego pomiaru prędkości			
Применение: для дистанционного измерения оборотов			
Rozsah otáček, Obroty, Обороты	1/min. 500 – 6 000	500 – 6 000	1 000 – 10 000
Napětí, Napiecie, Напряжение (1000 1/min)	V 20 =	80 =	30 =
Provoz, Cykl pracy, Режим работы	S1	S1	S1
Krytí, Stopień ochrony, Защита	IP 40	IP 40	IP 43
Hmotnost, Waga, Вес	kg 0,75	1,6	0,9
Rozměry, Wymiary, Габариты	mm 65 x 120	90 x 126	72 x 84

10. HOBBY PROGRAM A REKLAMNÍ TOČÁK

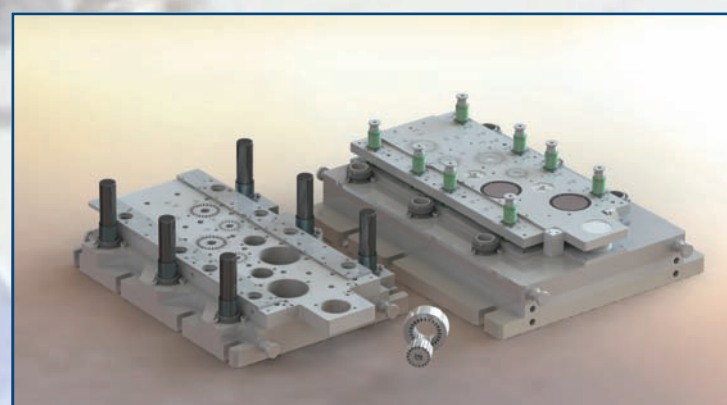
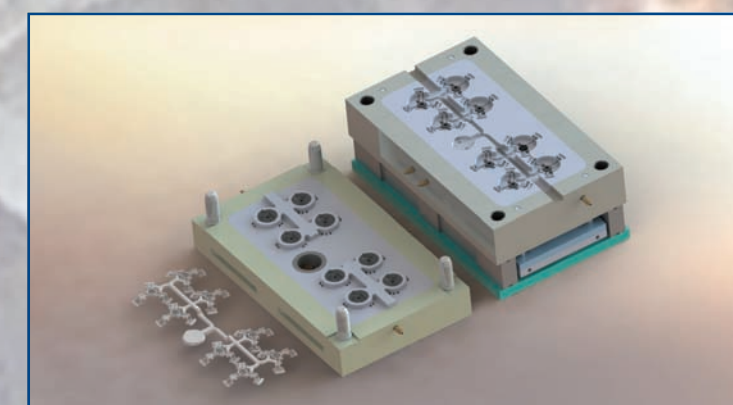
ZESTAW HOBBY I OBROTNIK REKLAMOWY • НАБОР «ХОББИ» И РЕКЛАМНЫЙ ГАШПУЛЬ

Typ, Type, Тип	MM 3130	MM 2010	MM 2011
Použití: souprava pro modeláře – ventilátor, bruska			
Zastosowanie: szlifowania, cięcia, wystawa			
Применение: обточка, выпиливание, выставки			
Příkon, Moc robota, Потребляемая мощность	W 55	-	-
Napětí, Napiecie, Напряжение	V 230 ~	230 ~	230 ~
Otáčky, Obroty, Количество оборотов	1/min. 2 900	3 – 6	1 – 3
Zatížení v ose, Obciążenia osi, нагрузка на ось	N	80	80
Provoz, Cykl pracy, Режим работы	S1	S1	S1
Hmotnost, Waga, Вес	kg 1,4	3	3
Rozměry, Wymiary, Габариты	mm 110 x 130 x 170	166 x 90	166 x 90

11. STŘIŽNÉ NÁSTROJE A FORMY

NARZĘDZIA SPECJALNE PRAS I FORMY • ПРЕСС-ФОРМЫ

Střížné nástroje pro postupové stříhání do průměru 150 mm, formy pro tlakové lití slitin hliníku, formy pro lisování dílců z plastických hmot. Specjalne narzędzia do wytaczania blach do średnicy 150 mm, formy do odlewania aluminium i stopów aluminium oraz wtryskiwania tworzyw sztucznych. Instrumenty dla postępowej przerzki listowego metalu do średnicy 150 mm, formy dla litych aluminiowych stopów pod ciśnieniem, formy dla prasowania części z plastmasz.



Všechny údaje v katalogu jsou informativní, výrobce si vyhrazuje právo změn. • Каталог носит информационный характер.



ATAS elektromotory Náchod a.s.
Bratří Čapků 722, CZ - 547 01 Náchod
Tel.: 00420 491 446 111
Fax: 00420 491 423 946, 491 426 248
www.atas.cz
e-mail: prodej@atas.cz, marketing@atas.cz



Polsko

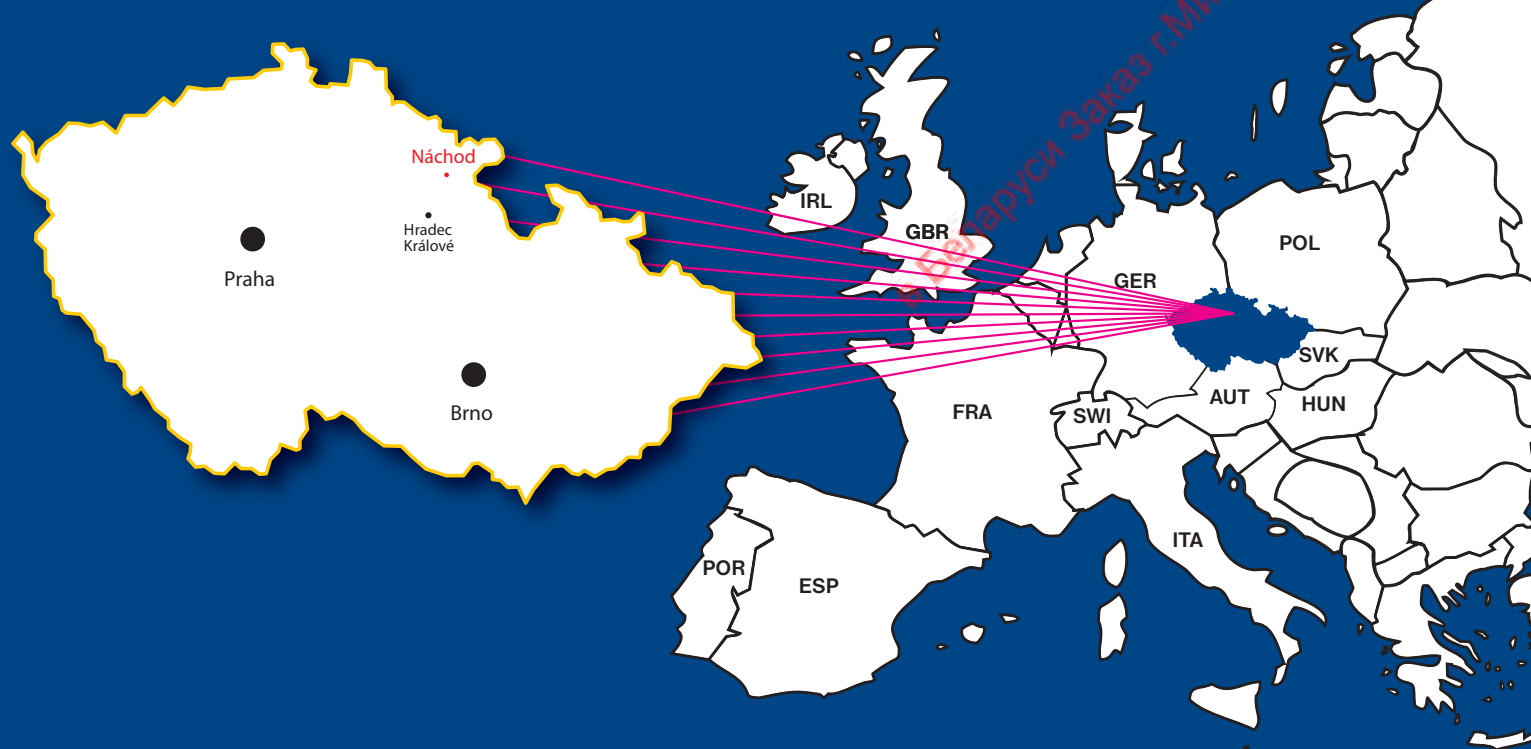
VENTOR
Tel/Fax: 0048 77 433 94 45
Mobil: 0048 606 887 299
E-mail: orlanska@ventor.pl
<http://www.ventor.pl>
Karolina Orławska

Rusko

ООО Атлант Снаб
Тел/Факс: +7 (495) 797-89-49
E-mail: sales@atlantnab.ru
<http://www.atlantnab.ru>
111394, Moskva
Ul. Perovskaya, 61/2, str. 1

Ukrajina

ЧП Профіком
Телефон: +380 (82) 282-44-04
+380 (67) 672-87-74
E-mail: profikom@i.ua
<http://profikom.ua/prom.net>
Лотоцький Руслан Богданович



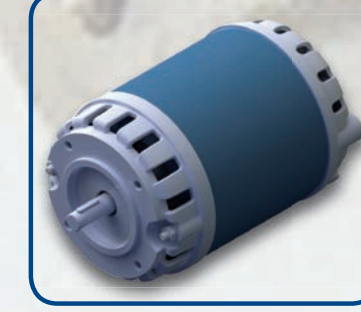
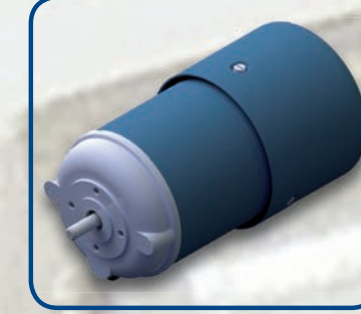
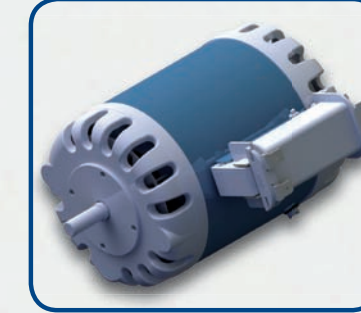
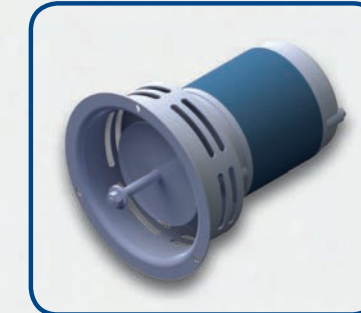
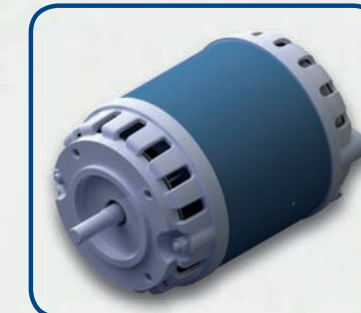
ZALOŽENO V ROCE 1928

ATAS elektromotory Náchod a.s.

VÝROBCE MALÝCH ELEKTROMOTORŮ URČENÝCH PRO VŠEOBECNĚ POUŽITÍ

PRODUCENT SILNIKÓW ELEKTRYCZNYCH MAŁEJ MOCY DO ZASTOSOWAŃ OGÓLNYCH I REGULACJI

ПРОИЗВОДИТЕЛЬ МАЛЫХ ЭЛЕКТРОДВИГАТЕЛЕЙ ШИРОКОГО ПРИМЕНЕНИЯ



ATAS elektromotory Náchod a.s.

ATAS elektromotory Náchod, akciová společnost je firma s dlouholetou tradicí. V roce 1928 založil pan Antonín Taichman v Náchodě elektrotechnickou továrnu ATAS. Firma se od svého vzniku specializovala na výrobu elektromotorů malých výkonů a ventilátorů a úspěšně se rozvíjela. V roce 1948 byl ATAS znárodněn a obchodní jméno změněno na MEZ Náchod. Národní podnik zachoval koncepci původního výrobního programu, tj. výrobu malých elektrických točivých strojů. Po roce 1989 byl podnik privatizován. Dnem 1. 5. 1992 byla ustanovena akciová společnost MEZ Náchod. Rozhodnutím akcionářů se společnost od 1. 1. 1994 vrátila k původnímu obchodnímu jménu ATAS. Akciová společnost nyní patří dva provozy. Provoz 01, který je situován v Náchodě a provoz 02 ve Velkém Poříčí. Výrobní zaměření se ani po privatizaci neodchytiluje od tradice. ATAS vyrábí jak elektromotory pro všeobecné použití, tak i zákaznické motory, konstruktivně přizpůsobené účelu použití. Podnik zajišťuje vývoj a výrobu výrobků dle normy ČSN EN ISO 9001:2009. Systém řízení jakosti je certifikován EŽU Praha od roku 1996 (rozšíření certifikace i na vývoj od roku 1999). Naše výrobky nacházejí uplatnění v mnoha oborech lidské činnosti, tomu odpovídá i rozsah výrobního programu.

- jednofázové asynchronní motory s trvale připojeným kondenzátorem s výkonem až do 800 W
- jednofázové asynchronní motory se stíněným polem s výkonem do 20 W
- trojfázové asynchronní motory s kotvou nakrátko
- stejnosměrné motory s permanentními magnety do výkonu 1 100 W
- komutátorové motory sériové a derivační do výkonu 500 W
- axiální ventilátory MEZAXIAL, radiální ventilátory RATAS
- převodové motory
- tachodynamy a tachogenerátory
- bezkontaktní návklové resolyvery, velikost 15
- detailní vysokootáčkové mikromotorky
- motory pro letecký průmysl

ATAS nabízí také výrobu střížných nástrojů pro výrobu elektrotechnických plechů do Ø 150 mm, výrobu forem pro tlakové lití Al a jeho slitin a výrobu forem pro lisování dílů z plastických hmot.

ATAS elektromotory Náchod a.s.

ATAS elektromotory Náchod a.s. jest firmą z wieloletnią tradycją. W 1928 roku w Náchodzie, założona została przez pana Antoniego Taichmana fabryka elektryczna ATAS. Firma od początku swojej działalności specjalizuje się w produkcji małych silników i wentylatorów i pomyślnie się rozwija. W 1948 r. została upaństwowiona i nazwę firmy ATAS zmieniono na MEZ Náchod. Krajowa Spółka zachowała oryginalną koncepcję programu produkcyjnego, tj. produkcję małych elektrycznych maszyn wirujących. Po 1989 roku firma została sprywatyzowana. Z dniem 01. 05. 1992. ustanowiona została Spółka Akcyjna MEZ Náchod. Zarządzeniem akcjonariuszy od 01. 01. 1994. spółka powróciła do oryginalnej nazwy handlowej ATAS. Spółka akcyjna obejmuje obecnie dwie fabryki. Zakład 01, który znajduje się w Náchodzie i zakład 02 w Wielkim Poříčí. Zakres produkcji po prywatyzacji nie odbiega od tradycji. ATAS zajmuje się produkcją silników elektrycznych do ogólnego stosowania, jak również silników projektowanych z przeznaczeniem pod indywidualne potrzeby klientów. Spółka zapewnia rozwój i wytwarzanie produktów zgodnie z normą DIN EN ISO 9001:2009. System zarządzania jakością jest certyfikowany przez EŻU Praga od roku 1996 (rozszerzenie certyfikacji o rozwój od 1999). Nasze produkty stosowane są w wielu dziedzinach działalności człowieka, odpowiada temu szeroki zakres programu produkcyjnego:

- Jednofazowe silniki asynchroniczne z trwale połączonym kondensatorem o mocy maksymalnej do 800 W
- Jednofazowe silniki asynchroniczne o mocy do 20 W
- Trójfazowe silniki asynchroniczne z wirnikiem klatkowym
- Silniki prądu stałego z magnesami trwałymi o mocy do 1100 W
- Komutatorowe silniki szeregowo i bocznikowe o mocy do 500 W
- Wentylatory osiowe MEZAXIAL, wentylatory promieniowe Ratas
- Mikromotorky
- Tachodynamy i tachogeneratory
- Bezstykowe resolyvery, rozmiar 15
- Wysokootrotowe mikro-silniki dentystryczne
- Silniki dla przemysłu lotniczego

ATAS oferuje również produkcję narzędzi tnących do produkcji blach elektrotechnicznych do Ø 150 mm, produkcję form do ciśnieniowego odlewania aluminium i stopów aluminium oraz form do produkcji części z tworzyw sztucznych.

ATAS elektromotory Náchod a.s.

Акціонерне об'єднання «ATAS електромоторы Нáchод а.с.» - успешно развивающаяся фирма с многолетними традициями. В 1928 году в городе Нáchод Антонин Таихман основал электротехнический завод ATAS. С момента основания завод специализировался на производстве вентиляторов и двигателей малой мощности. В 1948 году предприятие было национализировано и переименовано на «MEZ Náchod», сохранен при этом специфичный производств. В 1989 году предприятие было приватизировано. 1. 5. 1992 года возникло АО «MEZ Náchod». 1. 1. 1994 г., решением совета акционеров, предприятие возвращено первоначальное имя ATAS. На данный момент АО принадлежит два цеха: цех 01, находящийся в г. Нáchод, и цех 02 – в Великом Поříчице. Предприятие расширило привычный ассортимент электродвигателей общего применения изготовлением электродвигателей «на заказ», согласно требованиям заказчика. Предприятие разрабатывает и производит изделия в соответствии со стандартом ISO 9001:2009. Система управления качеством сертифицирована в Праге в 1996 году (расширение сертификации соответственно с 1999 г). Наши изделия применяются во многих областях человеческой деятельности, о чем свидетельствует широкий ассортимент производимой продукции.

- однофазные асинхронные двигатели с постоянно подключенным конденсатором мощностью до 800 W
- однофазные асинхронные двигатели с экранированным полюсом мощностью до 20 W
- трёхфазные асинхронные двигатели с короткозамкнутым ротором
- двигатели постоянного тока с постоянными магнитами мощностью до 1.100 W
- коллекторные серводвигатели и шунтовые электродвигатели мощностью до 500 W
- осевые вентиляторы MEZAXIAL, радиальные вентиляторы RATAS
- передаточные двигатели
- тахогенераторы
- бесконтактные ресольверы
- детальные микродвигатели с высокими оборотами
- двигатели для авиационной промышленности

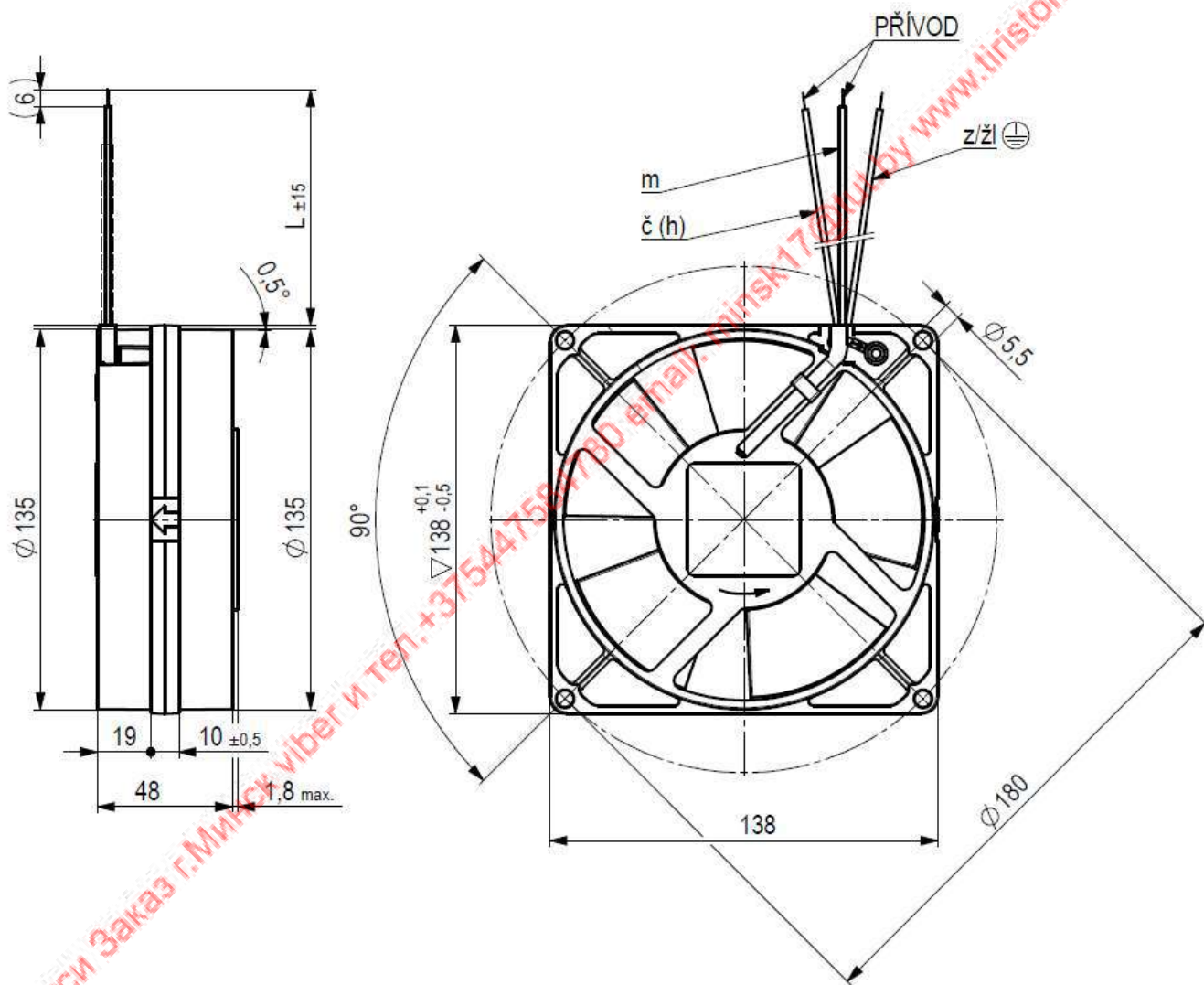
ATAS также производит инструменты для резки для электротехнической стали диаметром до 150 мм, формы для напорного литья алюминия и его сплавов, формы для прессования частей из пластмассы.

Axiální ventilátor MEZAXIAL

Axial fan MEZAXIAL

Axiallüfter MEZAXIAL

Осевой вентилятор MEZAXIAL

**Krytí, Design, Schutzgrad, Защита : IP 20****Provoz, Duty, Betrieb, Режим работы: S1****Otáčky, Speed, Drehzahl, Обороты: 2.600 1/min****Třída izolace, Insulation class, Isolationsklasse, Класс изоляции: E****Hmotnost, Weight, Masse, Масса: 0,7 kg****Příkon, Input power, Leistungsaufnahme, Потр. мощность: 21W (Mezaxiál 3184: 17W)****Hlučnost, Noisiness, Lärm, Шум: Lpa = 57 dB(A)****Prac. poloha, Operating position, Arbeitsstellung, Рабочее положение : libovolná, any, jeder произвольное**

Axiální ventilátor MEZAXIAL

Axial fan MEZAXIAL

Axiallüfter MEZAXIAL

Осевой вентилятор MEZAXIAL

Typ	Napětí	Kmitočet	Proud	Průtok	Tlak	Délka vývodů L	Povrchová úprava
Type	Voltage	Frequency	Current	Airflow rate	Total pressure	Length L	Surface
Typ	Spannung	Frequenz	Strom	Durchflussmenge	Gesamtdruck	Länge L	Ausführung
Тип	Напряжение	Частота	Ток	Объем воздуха	Давление	Длина L	Поверхность
	V	Hz	A	m ³ /s	Pa	mm	
3140	230	50/60	0,16	0,05-0,06	33-43	500	A
3140B*	220-240	50/60	0,16	0,05-0,06	33-43	800	A
3141	230	50/60	0,16	0,05-0,06	33-43	500	B
3142	230	50/60	0,16	0,05-0,06	33-43	800	A
3142C[†]	230	50/60	0,16	0,05-0,06	33-43	360	A
3142D	230	50/60	0,16	0,05-0,06	33-43	450,480,800	A
3143	115	50/60	0,16	0,05-0,06	33-43	500	B
3147	230	50/60	0,16	0,05-0,06	33-43	1300	A
3184	24	50	1,53	0,05	33	500	A

Poznámka:

*Mezaxiál 3140B – s teplotním jističem/with thermo cicuit-breaker/mit Temperatur Sicherung/c термозащитой

[†]Mezaxiál 3142C – bez uzem. vodiče/without grounding cable/ohne Grundkabel/без заземления

A = povrchová úprava bez nátěru/without topcoat/ohne Anstrich /без покрытия

B = povrchová úprava s hliníkovým nátěrem/with aluminium topcoat/mit Aluminium Anstrich/ с покрытием

Wýrobce si vyhrazuje právo na změnu bez upozornění
The producer has right to make changes without notice
Производитель оставляет за собой право вносить изменения без предварительного уведомления
Spätere Änderungen vorbehalten

01. 04. 2016
01. 04. 2016
01. 04. 2016
01. 04. 2016

Vydáno
Issued
Издано
Stand

