

реле Relpol, Минск +375447584780

www.fotorele.net www.tiristor.by радиодетали, электронные компоненты

email minsk17@tut.by тел +375297584780 МТС

подробно смотрите ниже: каталог, описание, технические, характеристики, datasheet, параметры, маркировка, габариты, фото

QR код



- Сверхминиатюрные реле >
- миниатюрные реле >
- промышленные реле >
- Смодульные реле >
- Интерфейсные реле >
- контактные колодки для реле >
- программируемые реле MCD >
- реле времени >
- Выходные источники питания >
- Системы стандартные контакторы и контактные >



реле relpol

Таблица подбора электромагнитных реле

Уважаемые клиенты! Чтобы мы могли быстро и правильно обработать Ваш заказ, предлагаем Вам **скачать и заполнить таблицу подбора электромагнитных реле**.

Таблица подбора электромагнитных реле

Способы монтажа	Катушка AC DC AC/DC	Тип реле	Количество и тип контакты												
			C/O - переключающие; NO - замыкающие; NC - размыкающие;												
			1 C/O	1 NO	1 NC	2 C/O	2 NO	2 NC	3 C/O	3 NO	3 NC	4 C/O	4 NO	4 NC	Другие
Сверхминиатюрные сигнальные реле															
		RSM850													
		RSM850B													
		RSM822													
		RSM832													
		RSM954													
		RSM957													
Миниатюрные реле															
		RM40													
		RM50													
		RM699													
		RM84													
		RM84 SMT													
		RM85													
		RM85 inrush													
		RM85 105 °C sensitive													
		RM85 SMT													
		RM85 faston													
		RM87													
		RM87N sensitive													
		RM87N SMT													
		RM96													
		RM960													
		RMB961													
		RMB962													
		RM63													
		RMB631													
		RMB632													
		RM64													
		RMB641													
		RMB642													
		RM83													
		RM92													
		RM94													
Автомобильные реле															
		RA2													

Как пользоваться таблицей:

Просим выбрать количество и тип контактов. После этого следует выбрать реле в зависимости от долговременной токовой нагрузки контактов, способа монтажа и напряжения катушки.

Структура кода заказа позволяет сформулировать большое количество возможных исполнений. Не все исполнения являются стандартными, поэтому не все содержатся в описании продукта. Однако существует возможность поставок специальных версий по желанию Клиента. По таким вопросам просим обращаться в Relpol S.A. Данные устройств могут изменяться без предварительного уведомления.

Тип реле	Долговременная токовая нагрузка контакта					
	0 5	10	15	20	25	[A] 30
Сверхминиатюрные сигнальные реле						
RSM850						
RSM850B						
RSM822						
RSM832						
RSM954						
RSM957						
Миниатюрные реле						
RM40	1 C/O: 5 A		1 NO: 8 A			
RM50						
RM699	AgSnO2					
RM84						
RM84 SMT						
RM85						
RM85 inrush						
RM85 105 °C sensitive						
RM85 SMT						
RM85 faston						
RM87						
RM87N sensitive						
RM87N SMT						
RM96						
RM960						

RMB961	
RMB962	
RM63	
RMB631	
RMB632	
RM64	
RMB641	
RMB642	
RM83	
RM92 RM94	
Автомобильные реле	
RA2	1 C/O: 20 A / 12 A (NO/NC), 1 NO: 20 A, 2 NO: 2 x 12,5 A

Способы монтажа	Катушка AC DC AC/DC	Тип реле	Количество и тип контактов																
			C/O - переключающие; NO - замыкающие; NC - размыкающие;																
			1 C/O	1 NO	1 NC	2 C/O	2 NO	2 NC	3 NO	4 N/C	Другие								
Промышленные миниатюрные реле			R2																
			R3																
			R4																
			RY2																
			R2M																
Промышленные малогабаритные реле			R15 2 C/O																
			R15 3 C/O																
			R15 4 C/O																
			RUC																
			RG25																
			R20																
Интерфейсные реле			PI84 с колодкой																
			GZT80																
			PI85 с колодкой																
			GZT80																
			PI84 с колодкой																
			GZM80																
			PI85 с колодкой																
			GZM80																
			PIR2																
			PIR3																
			PIR4																
			PI6-1P																
			PI6-1T																
			PI6-OC																
			PIR6W-1 P-...																
			PIR6W-1PS-...																
			PIR6WB-1PS-...																
			PM18																
Реле времени			TR4N 4 C/O																
			TR4N 1 C/O																
			TR4N 2 C/O																
			T-R4																
			PIR15...T с модулем																
			T(COM3)																
			PIR6WT-1Z																

Как пользоваться таблицей:

Просим выбрать количество и тип контактов. После этого следует выбрать реле в зависимости от долговременной токовой нагрузки контактов, способа монтажа и напряжения катушки.

Структура кода заказа позволяет сформулировать большое количество возможных исполнений. Не все исполнения являются стандартными, поэтому не все содержатся в описании продукта. Однако существует возможность поставок специальных версий по желанию Клиента. По таким вопросам просим обращаться в Relpol S.A. Данные устройств могут изменяться без предварительного уведомления.

Тип реле	Долговременная токовая нагрузка контакта					
	0 5	10	15	20	25	[A] 30
Промышленные миниатюрные реле						
R2	WT: 12 A, PCB: 10 A					
R3						
R4						
RY2						
R2M						
Промышленные малогабаритные реле						
R15 2 C/O						
R15 3 C/O						
R15 4 C/O						
RUC						
RG25						
R20	2 NO : 25 A					1 NO : 30 A
Интерфейсные реле						

PI84 с колодкой					
GZT80					
PI85 с колодкой					
GZT80					
PI84 с колодкой					
GZM80					
PI85 с колодкой					
GZM80					
PIR2					
PIR3					
PIR4					
PI6-1 P	AgSn02				
PI6-1T					
PI6-OC					
PIR6W-1P-...					
PIR6W-1PS-...	т,сО R				
PIR6WB-1PS-...	т,сО R				
PMI8					
Реле времени					
TR4N 4 C/O					
TR4N 1 C/O					
TR4N 2 C/O					
T-R4					
PIR15...Т с модулем					
T(COM3)					
PIR6WT-1Z	т,сО R				

СЛЕД. >

назад

Уважаемые клиенты! Чтобы мы могли быстро и правильно обработать Ваш заказ, предлагаем Вам ознакомиться со справочными материалами:

- Таблица подбора электромагнитных реле
- Таблица подбора колодок и оснащения к электромагнитным реле
- Варианты монтажа электромагнитных реле
- Контактные колодки типы выводов
- Тест-кнопки типа Р и заглушки для R2...WT, R3...WT, R4...WT, R15...WT 2 C/O, R15...WT 3 C/O
- Монтаж и демонтаж реле и аксессуаров в колодке
- Модули сигнальные / защитные типа М...

Таблица подбора колодок и оснащения к электромагнитным реле

Не указанные в таблице электромагнитные реле, предназначены для других способов монтажа.

Тип реле	Контактные колодки Под пайку	Для монтажа на печатных платах	С винтовыми зажимами	
			Монтаж на панели	Монтаж на ДИН - рейке 35 мм в соотв. с EN 50022
Миниатюрные реле				
RM84	-	EC 50, PW80	GZT80, GZM80	GZT80, GZM80
RM85	-	EC 50, PW80	GZT80, GZM80	GZT80, GZM80
RM85 inrush	-	EC 50, PW80	GZT80, GZM80	GZT80, GZM80
RM85 105 ° C sensitive	-	EC 50, PW80	GZT80, GZM80	GZT80, GZM80
RM87N	-	EC 35	GZT92, GZM92	GZT92, GZM92
RM87L	-	EC 50, PW80	GZT80, GZM80	GZT80, GZM80
RM87P	-	EC 50, PW80	GZT80, GZM80	GZT80, GZM80
RM87N sensitive	-	EC 35	GZT92, GZM92	GZT92, GZM92
RM96 1 C / O	-	-	GZ96	GZ96
RM 960 1 C / O (растр А - 3,2 мм)	-	EC 32	GZ96	GZ96
RMB 961 1 C / O (растр А - 3,2 мм)	-	EC 32	GZ96	GZ96
Промышленные миниатюрные реле				
R2	(SU4/2L 2), (G4/2 3)	SU4/2D 3	GZT2, GZM2	GZT2, GZM2
R3	-	-	GZT3, GZM3	GZT3, GZM3
R4	(SU4L 2), (G4 3)	SU4D 3	GZT4, GZM4, (GZ4 1) ●	GZT4, GZM4, (GZ4)
RY2	-	-	GZY2 4	GZY2 4
R2M	G2M 5	S2M	GZ2 6	GZ2 6
Промышленные малогабаритные реле				
R15 2 C / O	GOP8 7	-	PZ8, (GZ8 8)	PZ8, (GZU8 8)
R15 3 C / O	GOP11 7	-	PS11, PZ11, (GZ11 8)	PS11, PZ11, (GZU11 8)
R15 4 C / O	GOP14 7	-	GZ14	GZ14U
RUC	-	-	GUC11	GUC11

1 - Для колодок GZ 4 не применяются клипсы-вытаскиватели GZT 4-0040, шильдики для маркировки GZT 4-0035 и модули типа М...

2 - Для колодок SU 4/2 L , SU 4 L применять клипсы из пружинистой стали G 4 1053 или G 4 1050 и фиксатором G 4 1040

3 - Для колодок SU 4/2 D , SU 4 D , G 4/2, G 4 применять клипсы из пружинистой стали G 4 1053 или G 4 1050

4 - Для колодок GZY 2 применять клипсы из пружинистой стали GZY 2000 и зацепами GZ 2 1111

5 - Для колодок G 2 М применять клипсы из пружинистой стали G 4 1050 и зажимами G 2 М 1020

6 - Для колодок GZ 2 применять клипсы из пружинистой стали GZ 2 1060 и зацепами GZ 2 1111

7 - Для колодок GOP 8, GOP 11 применять клипсы из пружинистой стали R 159 1051 и креплениями R 15 5922 Для колодок GOP 14 применять клипсы из пружинистой стали R 15 0736 и креплениями R 15 5922

8 - Для колодок GZ 8, GZ 11 применять клипсы из пружинистой стали GZ 1050 Для колодок GZU 8, GZU 11 применять клипсы из пружинистой стали GZU 1052

Аксессуары				Дополнительное оснащение
Пружинные клипсы	Клипсы - выталкиватели	Шильдики для маркировки	Модули сигнальные / защитные	
MH 16-2	GZT80-0040	GZT80-0035	типа М ...	-
MH 16-2	GZT80-0040	GZT80-0035	типа М ...	-
MH 16-2	GZT80-0040	GZT80-0035	типа М ...	-
MH 16-2	GZT80-0040	GZT80-0035	типа М ...	-
MH 16-2	GZT80-0040	GZT80-0035	типа М ...	-
MH 16-2	GZT80-0040	GZT80-0035	типа М ...	-
MH 16-2	GZT80-0040	GZT80-0035	типа М ...	-
MH 16-2	GZT80-0040	GZT80-0035	типа М ...	-
MH 16-2	MS16	TR	типа М ...	-
MH 16-2	MS16	TR	типа М ...	-
MH 16-2	MS16	TR	-	-
(G4 1053, G4 1050 2, 3), G4 1052	GZT4-0040	GZT4-0035	типа М ...	тест - кнопки типа Р , заглушки
G4 1052	GZT4-0040	GZT4-0035	типа М ...	тест - кнопки типа Р , заглушки
(G4 1053, G4 1050 2, 3), G4 1052	GZT4-0040 1	GZT4-0035 1	типа М ... 1	тест - кнопки типа Р , заглушки
GZY 2000 4	-	-	-	-
(G4 1050 5), (GZ2 1060 6)	-	-	-	-
(R1 59 1051 7), PZ11 0031, (GZ 1050, GZU 1052 8)	-	-	-	тест - кнопки типа Р , заглушки
(R1 59 1051 7), PZ11 0031, (GZ 1050, GZU 1052 8)	-	-	-	тест - кнопки типа Р , заглушки
(R15 0736 7), GZ14 0737	-	-	-	-
MBA	-	-	-	-

< ПРЕД. СЛЕД. >

назад

Уважаемые клиенты! Чтобы мы могли быстро и правильно обработать Ваш заказ, предлагаем Вам ознакомиться со справочными материалами:

- Таблица подбора электромагнитных реле
- Таблица подбора колодок и оснащения к электромагнитным реле
- Варианты монтажа электромагнитных реле
- Контактные колодки типы выводов
- Тест-кнопки типа Р и заглушки для R2...WT, R3...WT, R4...WT, R15...WT 2 C/O, R15...WT 3 C/O
- Монтаж и демонтаж реле и аксессуаров в колодке
- Модули сигнальные / защитные типа М...
- **Варианты монтажа электромагнитных реле**

Тип реле	Вариант монтажа				
	Для монтажа на печатных платах	Монтаж на панели	Монтаж на ДИН - рейке 35 мм в соотв. с EN 50022	Корпус с монтажными креплениями - монтаж на панели	Плоские разъемы FASTON
Сверхминиатюрные сигнальные реле					
RSM850	непосредственно -	-	-	-	-
RSM850B	непосредственно -	-	-	-	-
RSM822	непосредственно -	-	-	-	-
RSM832	непосредственно -	-	-	-	-
RSM954	непосредственно -	-	-	-	-
RSM957	непосредственно -	-	-	-	-
Миниатюрные реле					
RM40	непосредственно -	-	-	-	-
RM50	непосредственно -	-	-	-	-
RM699	непосредственно -	-	-	-	-
RM84	непосредственно с колодкой	с колодкой	с колодкой	-	-
RM84 SMT	непосредственно -	-	-	-	-
RM85	непосредственно с колодкой	с колодкой	с колодкой	-	-
RM85 inrush	непосредственно с колодкой	с колодкой	с колодкой	-	-
RM85 105 ° C sensitive	непосредственно с колодкой	с колодкой	с колодкой	-	-
RM85 SMT	непосредственно -	-	-	-	-
RM85 faston	непосредственно -	-	-	-	6,3 x 0,8 мм
RM87N	непосредственно с колодкой	с колодкой	с колодкой	-	-
RM87L	непосредственно с колодкой	с колодкой	с колодкой	-	-
RM87P	непосредственно с колодкой	с колодкой	с колодкой	-	-
RM87N sensitive	непосредственно с колодкой	с колодкой	с колодкой	-	-
RM87N SMT	непосредственно -	-	-	-	-
RM96 1 C/O	непосредственно -	с колодкой	с колодкой	-	-
RM96 1 NO, 1 NC	непосредственно -	-	-	-	-
RM960 1 C/O	непосредственно с колодкой	с колодкой	с колодкой	-	-
RM960 1 NO	непосредственно -	-	-	-	-
RMB961 1 C/O	непосредственно с колодкой	с колодкой	с колодкой	-	-
RMB961 1 NO	непосредственно -	-	-	-	-
RMB962	непосредственно -	-	-	-	-
RM63	непосредственно -	-	-	-	-
RMB631	непосредственно -	-	-	-	-
RMB632	непосредственно -	-	-	-	-
RM64	непосредственно -	-	-	-	-
RMB641	непосредственно -	-	-	-	-
RMB642	непосредственно -	-	-	-	-
RM83	непосредственно -	-	-	-	-
RM92	непосредственно -	-	-	-	-
RM94	непосредственно -	-	-	-	-
Автомобильные реле					
RA2	непосредственно -	-	-	-	-

Промышленные миниатюрные реле					
R2	непосредственно с колодкой	с колодкой	с колодкой	-	-
R3	-	с колодкой	с колодкой	-	-
R4	непосредственно с колодкой	с колодкой	с колодкой	-	-
RY2	-	с колодкой	с колодкой	по заказу	4,8 x 0,5 мм
R2M	непосредственно с колодкой	с колодкой	с колодкой	-	-
Промышленные малогабаритные реле					
R1 5 2 C / O	непосредственно	с колодкой	с колодкой	-	-
R1 5 3 C / O	непосредственно	с колодкой	с колодкой	-	-
R1 5 4 C / O	-	с колодкой	с колодкой	-	-
RUC	непосредственно	с колодкой	с колодкой	по заказу	4,8 x 0,5 мм
RG25	-	-	непосредственно	-	-
R20	-	непосредственно	-	стандарт	6,3 x 0,8 мм
Интерфейсные реле					
PI84 с колодкой GZT80	-	непосредственно	непосредственно	-	-
PI85 с колодкой GZT80	-	непосредственно	непосредственно	-	-
PI84 с колодкой GZM80	-	непосредственно	непосредственно	-	-
PI85 с колодкой GZM80	-	непосредственно	непосредственно	-	-
PIR2	-	непосредственно	непосредственно	-	-
PIR3	-	непосредственно	непосредственно	-	-
PIR4	-	непосредственно	непосредственно	-	-
PI6-1P	-	-	непосредственно	-	-
PI6-1T	-	-	непосредственно	-	-
PI6-OC	-	-	непосредственно	-	-
PIR6W-1P-...	-	-	непосредственно	-	-
PIR6W-1PS-...	-	-	непосредственно	-	-
PIR6WB-1PS-...	-	-	непосредственно	-	-
PI6W-1 P	-	-	непосредственно	-	-
PMI8	-	-	непосредственно	-	-
Реле времени					
TR4N 4 C / O	-	-	непосредственно	-	-
TR4N 1 C / O	-	-	непосредственно	-	-
TR4N 2 C / O	-	-	непосредственно	-	-
T-R4	-	с колодкой	с колодкой	-	-
PIR15...T	-	непосредственно	непосредственно	-	-
PIR6WT-1Z	-	-	непосредственно	-	-

Применение колодки GUC 11 ограничивает максимальное напряжение~контактов до 250 V AC / DC и номинальное напряжение катушки до 240 V AC. Колодка без электроники и исполнительного реле - смотри стр. 186. С модулем времени T(COM3)

o Контактные колодки типы выводов

Контактные колодки типы выводов		
Тип колодки	Для реле	Типы выводов
GZT 80	RM 84, RM 85, RM 85 inrush, RM 85 105 ° C sensitive, RM 87 L, RM 87 P	для подключения под винт
GZM80	RM84, RM85, RM85 inrush, RM85 105 ° C sensitive, RM87L, RM87P	для подключения под винт
EC 50	RM84, RM85, RM85 inrush, RM85 105 ° C sensitive, RM87L, RM87P	для монтажа на печатных платах
PW80	RM84, RM85, RM85 inrush, RM85 105 ° C sensitive, RM87L, RM87P	для монтажа на печатных платах
GZT92	RM87N, RM87N sensitive	для подключения под винт
GZM92	RM87N, RM87N sensitive	для подключения под винт
EC 35	RM87N, RM87N sensitive	для монтажа на печатных платах
GZ96	RM 96 1 C / O, RM 960 1 C / O (растр A - 3,2 мм), RMB 961 1 C / O (растр A - 3,2 мм)	для подключения под винт
EC 32	RM 960 1 C / O (растр A - 3,2 мм), RMB 961 1 C / O (растр A - 3,2 мм)	для монтажа на печатных платах
GZT2	R2	для подключения под винт
GZM2	R2	для подключения под винт
SU4/2D	R2	для монтажа на печатных платах
SU4/2L	R2	под пайку
G4/2	R2	под пайку
GZT3	R3	для подключения под винт
GZM3	R3	для подключения под винт
GZT4	R4, T-R4	для подключения под винт
GZM4	R4, T-R4	для подключения под винт
GZ4	R4	для подключения под винт
SU4D	R4	для монтажа на печатных платах
SU4L	R4	под пайку
G4	R4	под пайку
GZY2	RY2	для подключения под винт
GZ2	R2M	для подключения под винт
S2M	R2M	для монтажа на печатных

G2M	R2M	платах
PZ8	R15 2 C / O	под пайку
GZU8	R15 2 C / O	для подключения под винт
GZ8	R15 2 C / O	для подключения под винт
GOP8	R15 2 C / O	для подключения под винт
PS1 1	R15 3 C / O	под пайку
PZ11	R15 3 C / O	для подключения под винт
GZU11	R15 3 C / O	для подключения под винт
GZ11	R15 3 C / O	для подключения под винт
GOP11	R15 3 C / O	под пайку
GZ14U	R15 4 C / O	для подключения под винт
GZ14	R15 4 C / O	для подключения под винт
GOP14	R15 4 C / O	под пайку
GUC11	RUC	для подключения под винт

o Тест-кнопки типа Р и заглушки для R2...WT, R3...WT, R4...WT, R15...WT 2 C/O, R15...WT 3 C/O.

Тест - кнопки типа Р и заглушки для R 2... WT , R 3... WT , R 4... WT , R 15... WT 2 C / O , R 15... WT 3 C / O

Тест - кнопки типа Р рекомендуются для реле , в которых исключена возможность долговременной блокировки контактов . Нажимая кнопку в ручную , можно произвести срабатывание реле . После отпускания кнопки , контакты возвращаются в начальное положение . Операции выполняются при отсутствии напряжения на катушке реле .

Кнопка типа Р может монтироваться Клиентом в реле после удаления кнопки типа Т . Операция удаления кнопки типа Т очень проста и основана на поддевании отверткой этой кнопки пока она полностью не выйдет из корпуса (смотри фото 1). После этого в это место следует вставить кнопку типа Р (смотри фото 2).

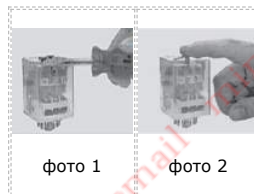
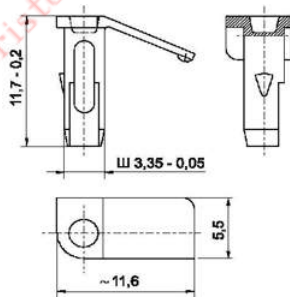


фото 1 фото 2

Габаритные размеры

Габаритные размеры - тест - кнопка типа Р для реле R 2... WT , R 3... WT , R 4... WT

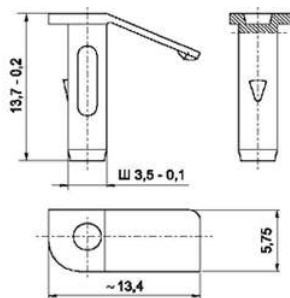


кнопки:

R 4 P -0001- A - оранжевый цвет (катушки AC)

R 4 P -0001- D - сине - зеленый цвет (катушки DC)

Габаритные размеры - тест - кнопка типа Р для реле R 15... WT 2 C / O , R 15... WT 3 C / O



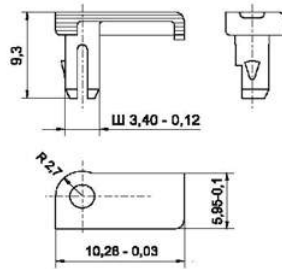
кнопки:

R 15- M 404- A - оранжевый цвет (катушки AC)

R 15- M 404- D - сине-зеленый цвет (катушки DC)

Заглушки заменяют кнопку типа Т в реле со стандартным оснащением WT и **удаляют функцию тестирования и блокировки контактов .** Заглушки заказываются отдельно и самостоятельно заменяются Клиентом. Способ замены - смотри кнопки типа Р.

Габаритные размеры – заглушка для реле R 2... WT , R 3... WT , R 4... WT

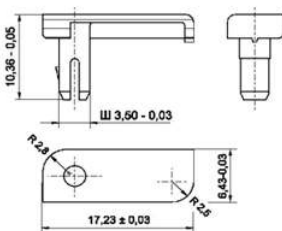


Тип заглушки:

R 4 W -0003- A - оранжевый цвет (катушки AC)

R 4 W -0003- D - сине-зеленый цвет (катушки DC)

Габаритные размеры - заглушка для реле R 15... WT 2 C / O , R 15... WT 3 C / O



Тип заглушки:

R 15- M 203- A - оранжевый цвет (катушки AC)

R 15- M 203- D - сине-зеленый цвет (катушки DC)

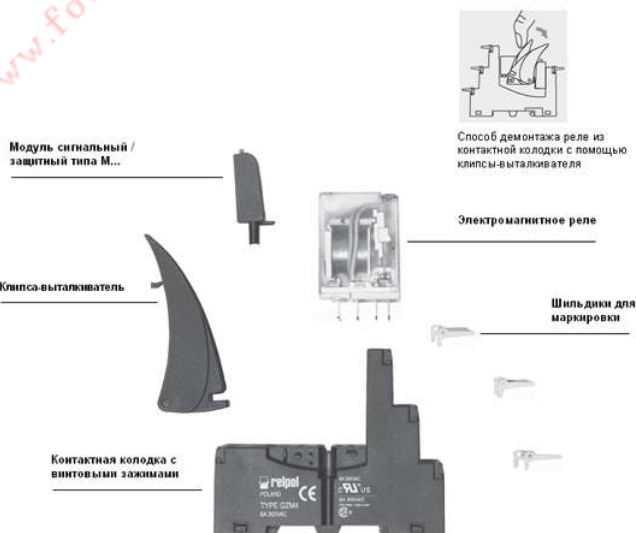
< ПРЕД. СЛЕД. >

назад

Уважаемые клиенты! Чтобы мы могли быстро и правильно обработать Ваш заказ, предлагаем Вам ознакомиться со справочными материалами:

- Таблица подбора электромагнитных реле
- Таблица подбора колодок и оснащения к электромагнитным реле
- Варианты монтажа электромагнитных реле
- Контактные колодки типы выводов
- Тест-кнопки типа Р и заглушки для R2...WT, R3...WT, R4...WT, R15...WT 2 C/O, R15...WT 3 C/O
- Монтаж и демонтаж реле и аксессуаров в колодке
- Модули сигнальные / защитные типа М...
- Монтаж и демонтаж реле и аксессуаров в колодке

Монтаж и демонтаж реле и аксессуаров в колодке









Монтажные аксессуары к контактным колодкам

Тип контактной колодки GZ96

GZT80, GZM80,

GZT2, GZM2, GZT3,

	GZT92, GZM92	GZM3, GZT4, GZM4	
Клипсы - выталкиватели			
Тип	MS16	GZT80-0040	GZT4-0040
Цвет	черный	черный	черный
Шильдики для маркировки			
Тип	TR	GZT80-0035	GZT4-0035
Цвет	белый	белый	белый
Применяются для реле	RM 96 1 C / O , RM 960 1 C / O , RMB 961 1 C / O	RM84, RM85, RM85 inrush, RM85 105 ° C , RM87	R2, R3, R4
Высота реле	15 - 16,5 мм	15 - 16,5 мм	35,6 мм

< ПРЕД. СЛЕД. >

назад

Уважаемые клиенты! Чтобы мы могли быстро и правильно обработать Ваш заказ, предлагаем Вам ознакомиться со справочными материалами:

- Таблица подбора электромагнитных реле
- Таблица подбора колодок и оснащения к электромагнитным реле
- Варианты монтажа электромагнитных реле
- Контактные колодки типы выводов
- Тест-кнопки типа Р и заглушки для R2...WT, R3...WT, R4...WT, R15...WT 2 C/O, R15...WT 3 C/O
- Монтаж и демонтаж реле и аксессуаров в колодке
- Модули сигнальные / защитные типа М...
- Модули сигнальные / защитные типа М...

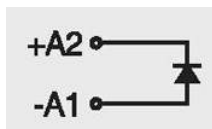
Модули сигнальные / защитные типа М ...

Для контактных колодок типа: GZT 80, GZT 92, GZM 80, GZM 92, GZ 96, GZT 2, GZT 3, GZT 4, GZM 2, GZM 3, GZM 4

Модули типа М ...

Модуль D (поляризация P) Защита от самоиндукции реле

Схема



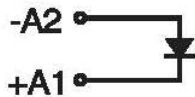
Напряжение

6/230 V DC

Тип модуля ●

M 21 P

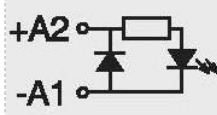
Модуль D (поляризация N) Защита от самоиндукции реле



6/230 V DC

M21N

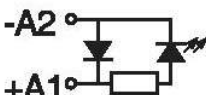
Модуль LD (поляризация P) Защита от самоиндукции реле Индицирует наличие напряжения на катушке.



6/24 V DC 24/60 V
DC 110/230 V DC

M 31 R , M 31 G M 32 R , M 32 G M
33 R , M 33 G

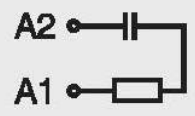
Модуль LD (поляризация N) Защита от самоиндукции реле Индицирует наличие напряжения на катушке.



6/24 V DC 24/60 V
DC 110/230 V DC

M 41 R , M 41 G M 42 R , M 42 G M
43 R , M 43 G

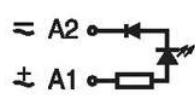
Модуль с RC - цепочкой Защита от индуктивных наводок.



6/24 V AC 24/60 V
AC 110/240 V AC

M 51 M 52 M 53

Модуль L Без защиты от изменения полярности. Питание AC или DC. Индицирует наличие напряжения на катушке .



6/24 V AC/DC
24/60 V AC/DC
110/230 V AC/DC

M 61R , M 61G M62R, M62G M63R,
M63G

Модуль LV Без защиты от изменения полярности. Питание AC или DC. Индицирует наличие напряжения на катушке.

6/24 V AC/DC
24/60 V AC/DC
110/230 V AC/DC

M 91R , M 91G M92R, M92G M93R,
M93G

			
Модуль V Без индикации Защита от перенапряжения.		24 V AC 130 V AC 230 V AC	M 71 M 72 M 73
Модуль R		110/230 V AC	M 103

M ... R - красный светодиод **M ... G** - зеленый светодиод

Модули типа **M ...** подключены параллельно к катушке реле. Поляризация P: - A 1/+ A 2. Поляризация N : + A 1/- A 2.

Дополнительное оснащение к промышленным реле

Тип	Описание	Для промышленных реле
w	механический индикатор срабатывания	R15 2 C / O , R15 3 C / O , R2, R3, R4
t	фронтальная тест - кнопка с блокировкой , оранжевый цвет - катушки AC , сине - зеленый цвет - катушки DC	R15 2 C / O , R15 3 C / O , R2, R3, R4
L	светодиод - индикатор , вмонтирован внутри корпуса реле	R 15 2 C / O , R 15 3 C / O , R 15 4 C / O , R 2, R 3, R 4, RY 2
D	выпрямительный гасящий диод (для катушек на постоянный ток)	R 15 2 C / O , R 15 3 C / O , R 15 4 C / O , R 2, R 3, R 4, RY 2
V	варистор гасящий перенапряжение (для катушек на переменный ток)	R15 2 C / O , R15 3 C / O
K	тест - кнопка без возможности блокировки	R15 4 C / O

WT - механический индикатор срабатывания с фронтальной тест-кнопкой с блокировкой Стандартное оснащение для промышленных реле: R 15 2 C/O, R 15 3 C/O, R 2, R 3, R 4.

Возможные исполнения:

WT, WTL, WTD, WTLD, WTV, WTLV - реле для монтажа в клеммных колодках: R 15 2 C/O, R 15 3 C/O, R 2, R 3, R 4.

K, L, D, KL, KD, KLD - реле для монтажа в клеммных колодках R 15 4 C/O

Полная информация по каждому типу реле: смотри Кодировка исполнений для заказа - Дополнительное оснащение.

г. Минск www.fotorele.net www.tiristor.by email minsk17@tut.by тел. +375447584780

реле Relpol, Минск +375447584780

www.fotorele.net www.tiristor.by радиодетали, электронные компоненты

email minsk17@tut.by тел +375297584780 МТС

подробно смотрите ниже: каталог, описание, технические, характеристики, datasheet, параметры, маркировка, габариты, фото

QR код



- Сверхминиатюрные реле >
- миниатюрные реле >
- промышленные реле >
- Смодульные реле >
- Интерфейсные реле >
- контактные колодки для реле >
- программируемые реле MCD >
- реле времени >
- Выходные источники питания >
- Системы стандартные контакторы и контактные >

